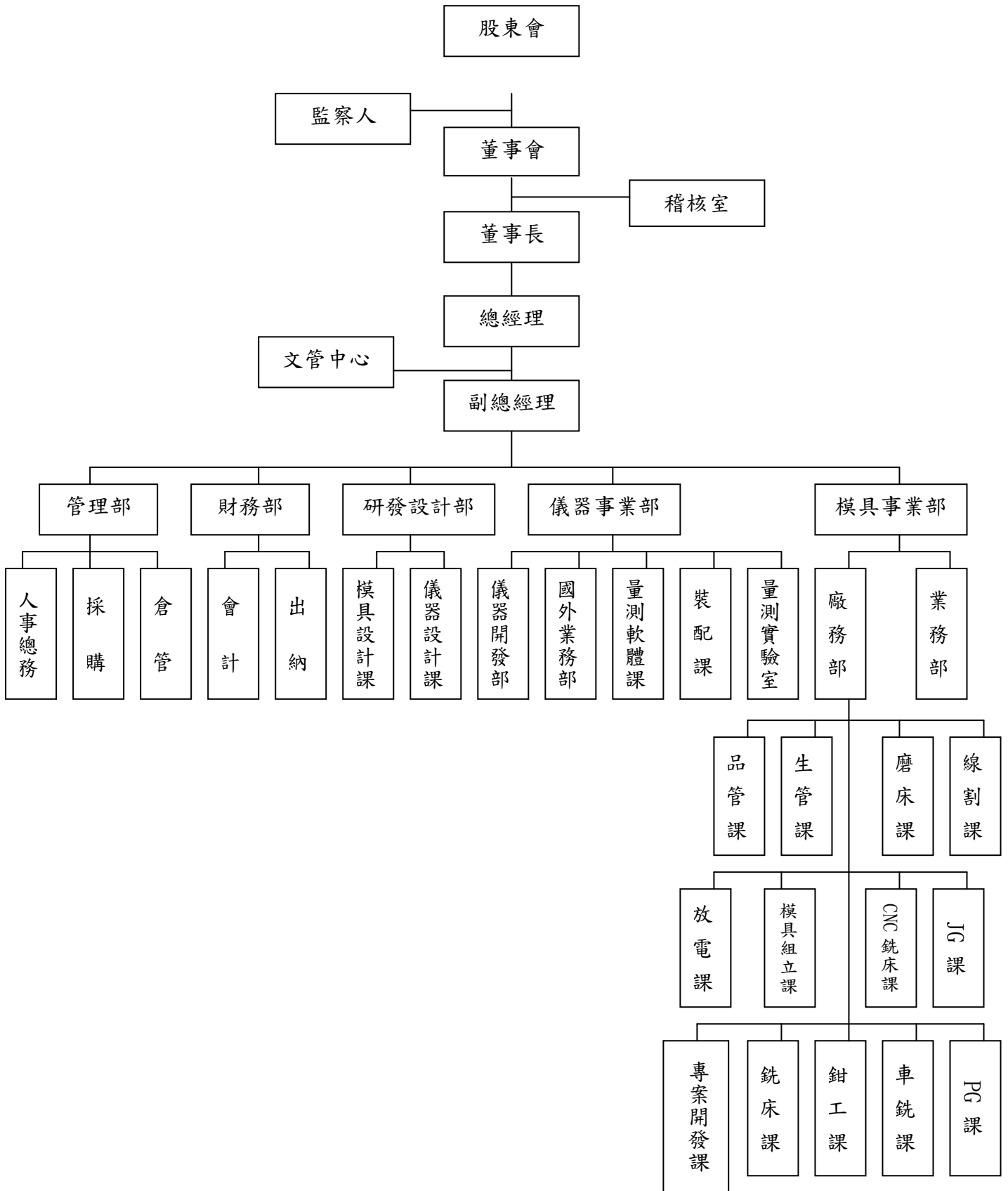


一、組織系統

(一)組織結構



(二)各部門所營業務：

部 門		職掌業務
稽核室		檢查及評估內部控制制度是否健全，並提供分析、評估等建議；促進以合理成本達到有效之管理控制及改善作業之效率。
管理部		掌理有關人事、資訊、採購、倉儲、總務及員工福利等事項。
財務部		負責公司財務及會計等事務。
研發設計部		依市場需求制定產品規格、技術開發政策方針及執行。
儀 器 事 業 部	儀器開發部	負責儀器之開發。
	國外業務部	負責國內外儀器客戶銷售之業務。包括儀器之洽詢、訂單、報關與進出口業務。
	量測軟體課	負責儀器用量測軟體之相關業務。
	裝 配 課	負責儀器產品生產線之組裝、校驗。
	量測實驗室	負責廠內長度標準之追溯及各項標準件、各項量具、加工母機之精度檢驗與確認，以確保品質與精度之要求。
模 具 事 業 部	廠務部	工廠中各種精密零件與儀器產品之加工、製造與模具之組立，以及廠內各部門作業之協調與技術提昇；為維護生產設備能正常運作，使生產產品品質穩定生產順暢，以發揮設備之最大產能。
	業務部	負責國內外模具客戶銷售之業務。

(三)經理人

職 稱	姓 名	主要經(學)歷	職掌
董事長兼 總經理	李聰林	正修工專化工系 金屬中心技士	秉承董事會決議，領導經理人釐訂公司所有重大決策。綜理公司業務之執行，且有為公司簽名之權利。
副總經理	莊政璋	成功大學機械工程系 香港商必佳國際有限公司 業務經理	輔佐總經理辦事，主管公司業務、行銷、生產部門之計劃、執行及督導事項，在總經理依職權所核定規章或書面授權範圍內，有為公司簽名之權利。
財務部經理	張宏傑	東海大學會計系 資誠會計師事務所審計主任	輔佐總經理辦事，主管公司投資、財務、會計部門之計劃、執行及督導事項，在總經理依職權所核定規章或書面授權範圍內，有為公司簽名之權利。
國外部經理	賴秀華	海洋大學航管系 虹揚設計公司業務經理	輔佐總經理辦事，主管公司儀器事業部業務、行銷部門之計劃、執行及督導事項。
研發部經理	謝英津	正修工專機械系	輔佐總經理辦事，主管公司研發設計部門之計劃、執行及督導事項。
業務部經理	吳明勳	高雄海專造船工程	輔佐總經理辦事，主管公司模具事業部業務、行銷部門之計劃、執行及督導事項。
稽核室副理	王茂源	東海大學會計系 資誠會計師事務所審計組長 南仁湖(股)公司稽核專員	輔佐總經理辦事，主管公司內部稽核部門之計劃、執行及督導事項。

